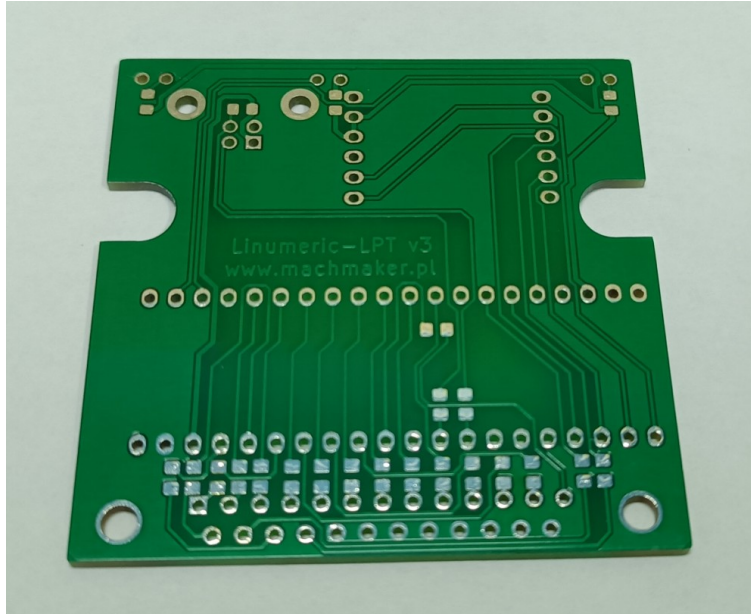


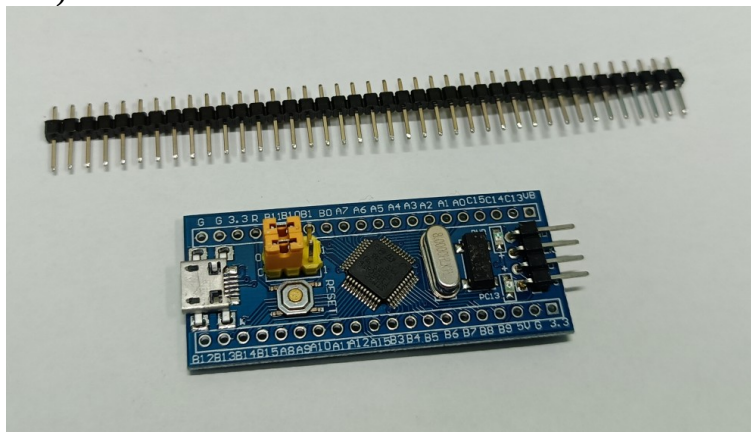
## Montaż PCB Linumeric-LPT V3 PL

### 1. Potrzebne elementy:

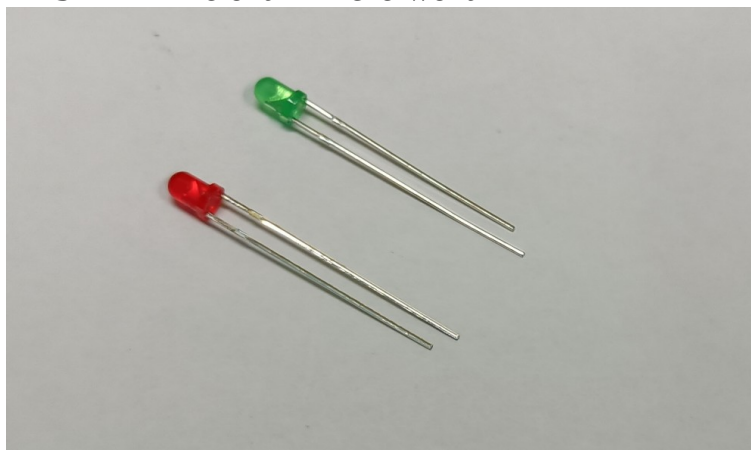
a) Płytkę PCB x1



b) Moduł *blue-pill* z mikrokontrolerem STM32F103C8T6 (oryginalny STM, nie chiński klon)

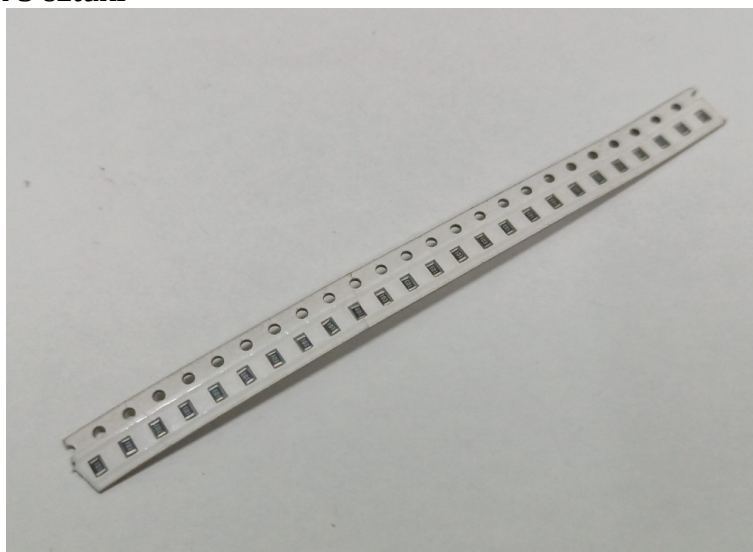


c) Dioda LED 3mm 2x zielona i 1x czerwona



d) Rezystory w obudowie 0805

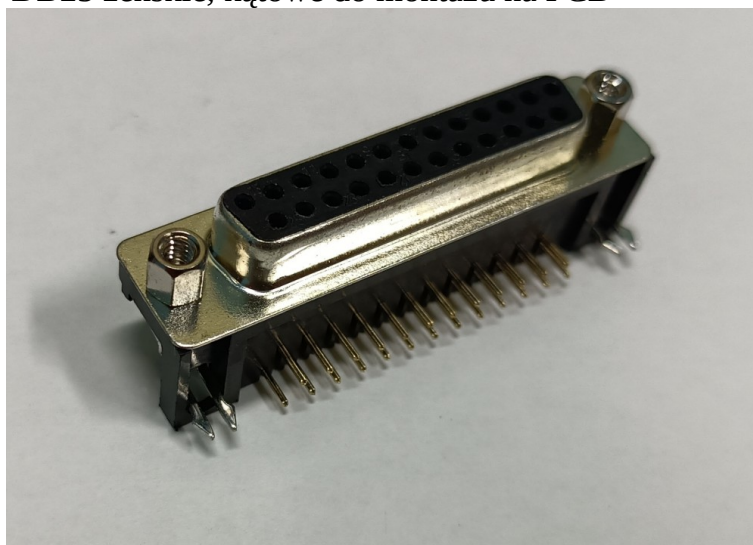
1. 150R 17 sztuk
2. 20R 2 sztuki
3. 4.7k 1 sztuka
4. 220R 3 sztuki



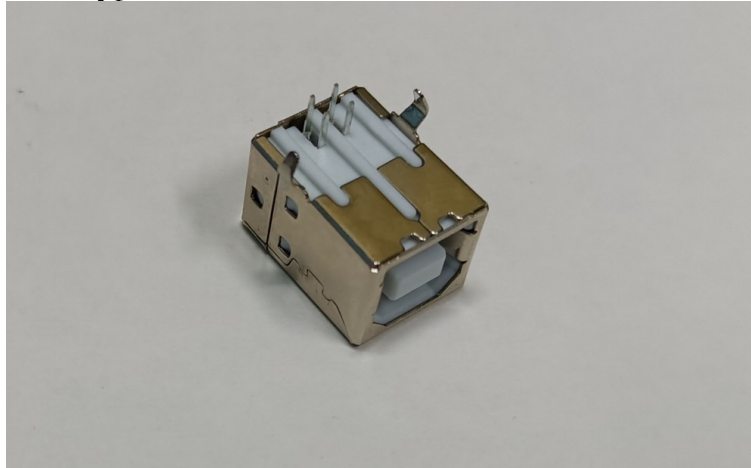
e) Moduł ethernet W5500 mini



f) Gniazdo DB25 żeńskie, kątowe do montażu na PCB



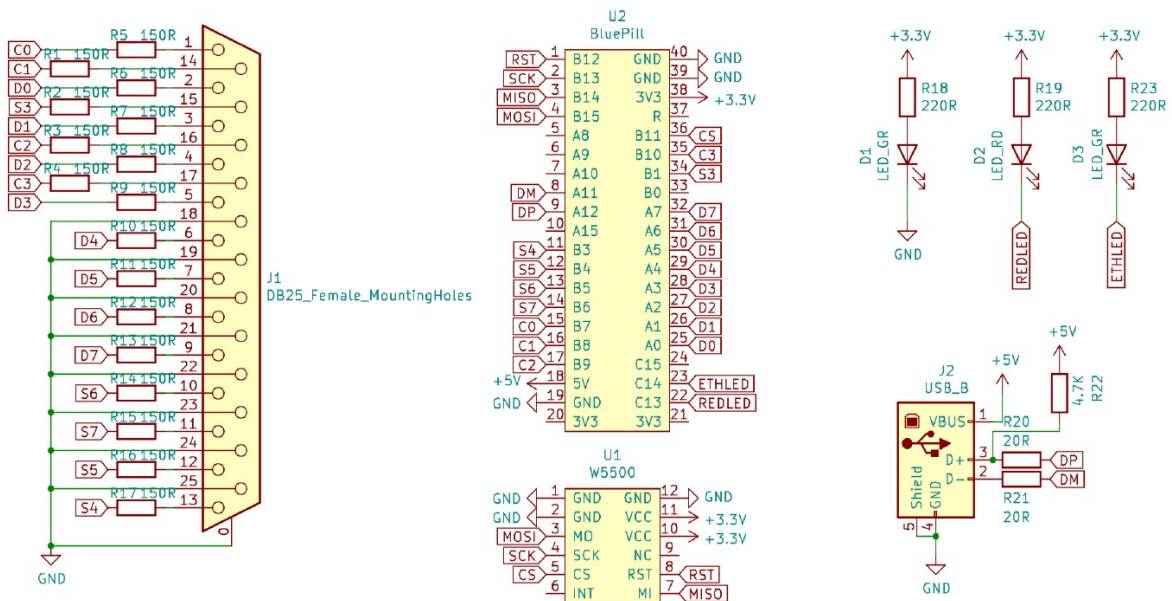
g) Gniazdu USB typ B do montażu na PCB



2. Przyrządy

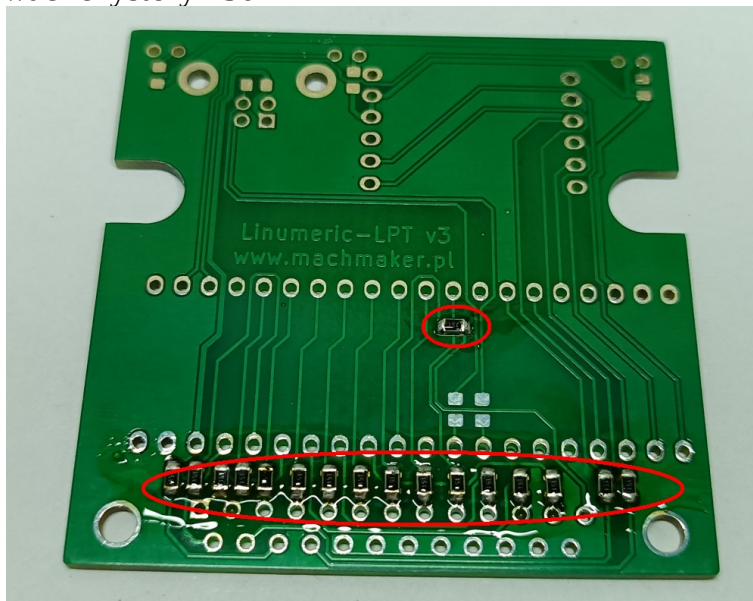
- a) lutownica z precyzyjnym grotem,
- b) topnik,
- c) pęseta
- d) cyna
- e) zmywacz do PCB (może być alkohol izopropylowy)

3. Schemat urządzenia

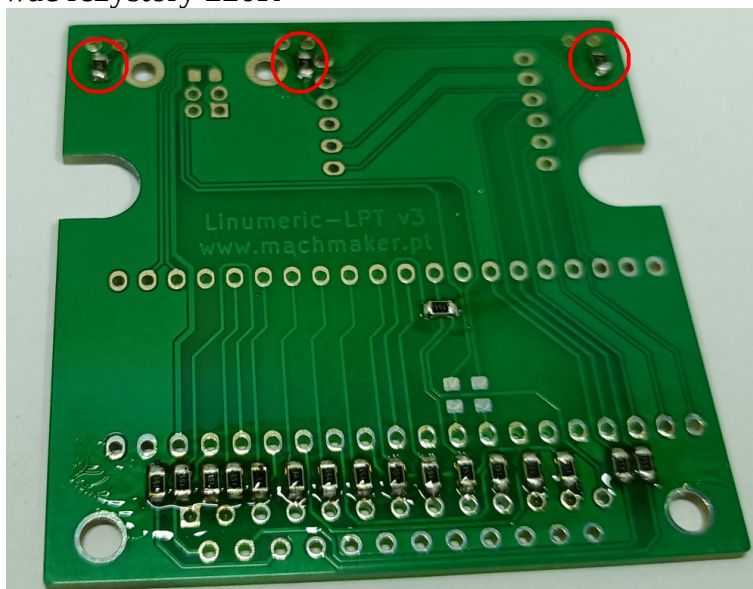


#### 4. Montaż

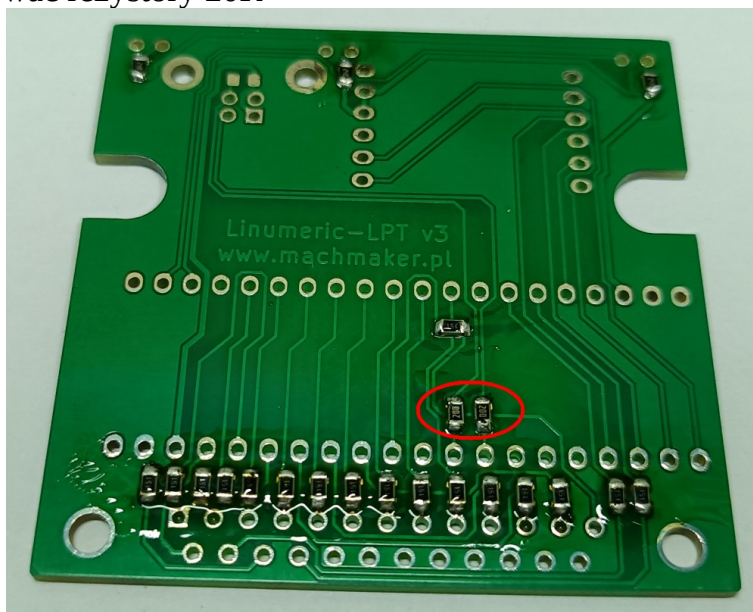
a) Przylutować rezystory 150R



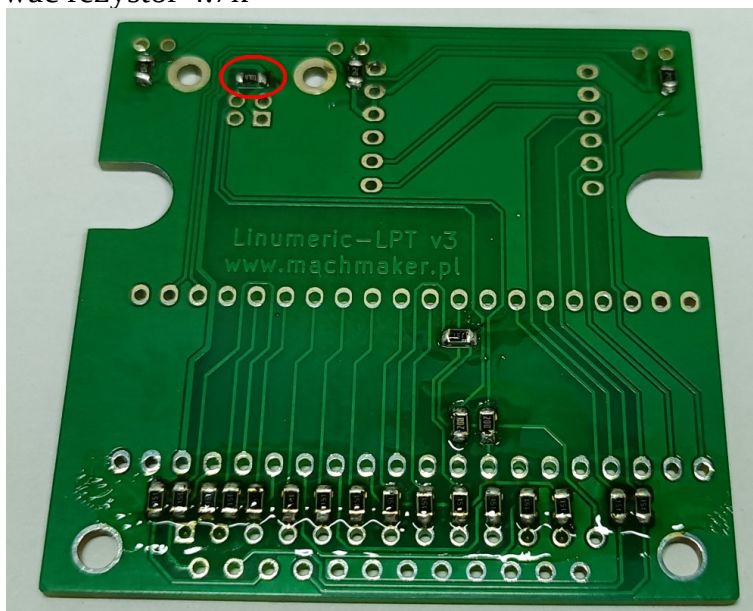
b) Przylutować rezystory 220R



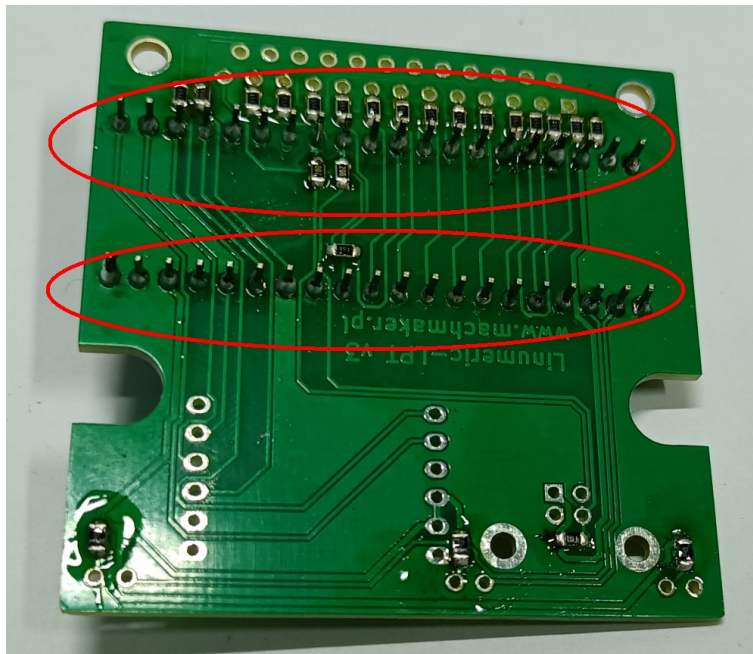
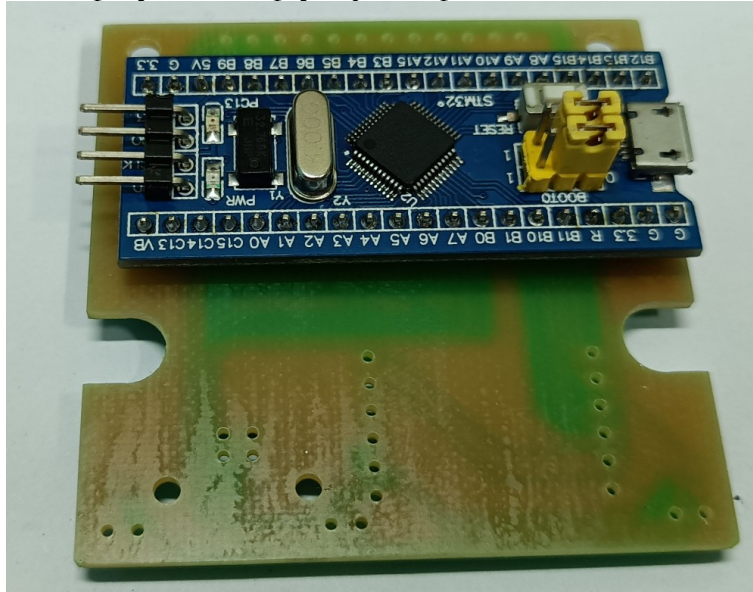
c) Przylutować rezystory 20R



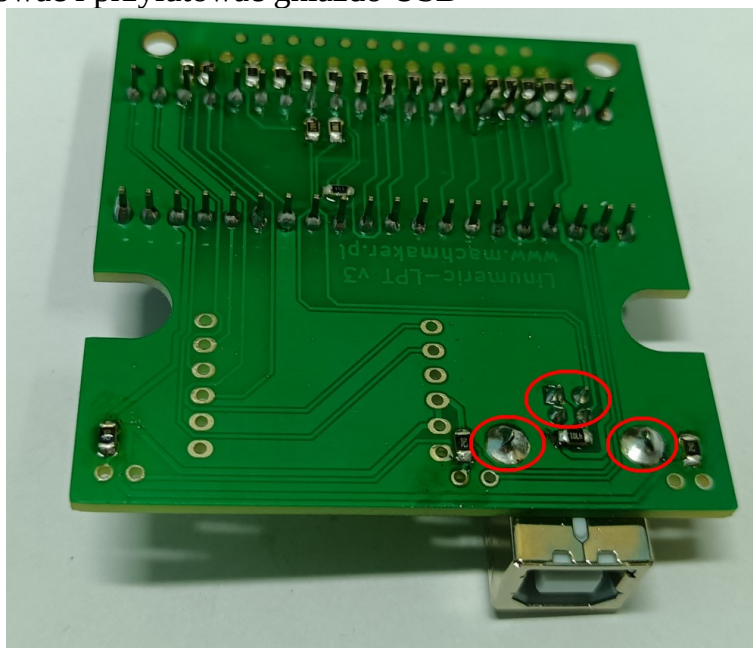
d) Przylutować rezystor 4.7k



e) Zamontować i przylutować płytkę blue-pill

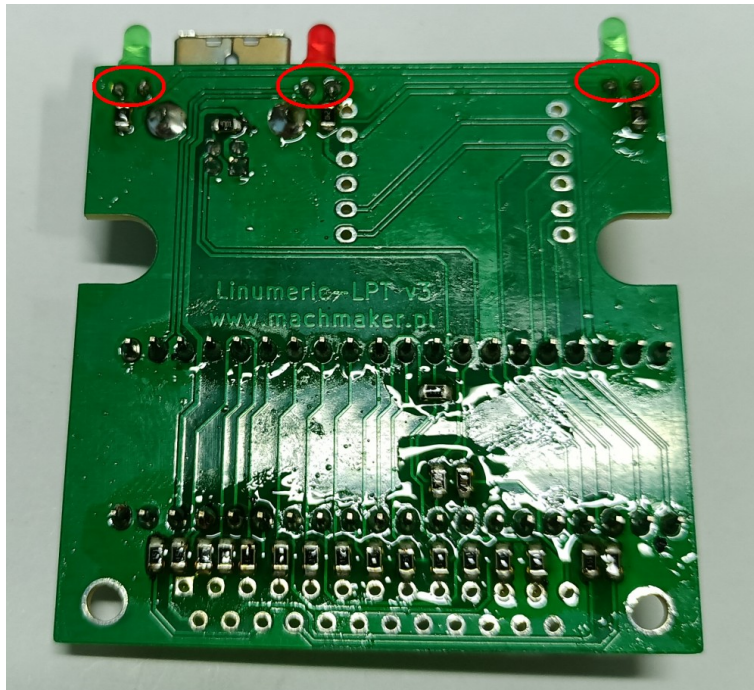
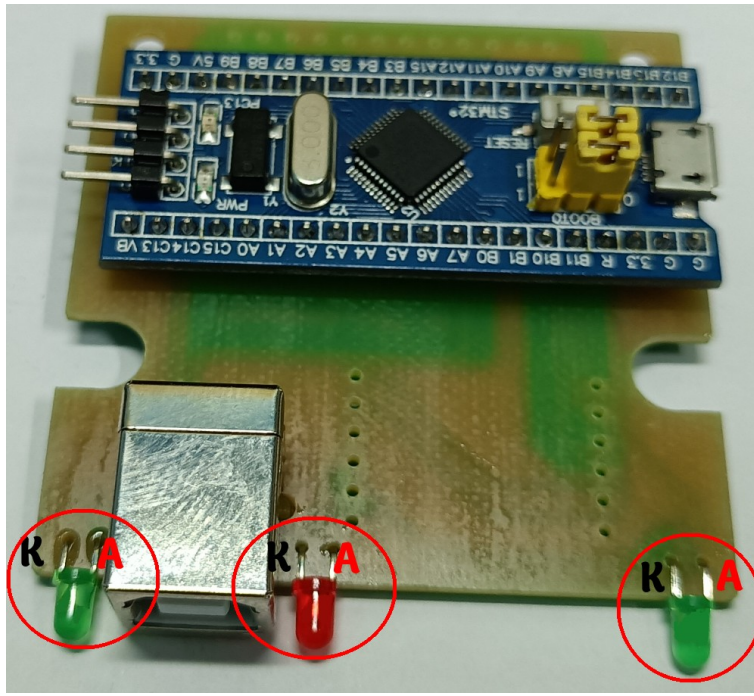


f) Zamontować i przylutować gniazdo USB

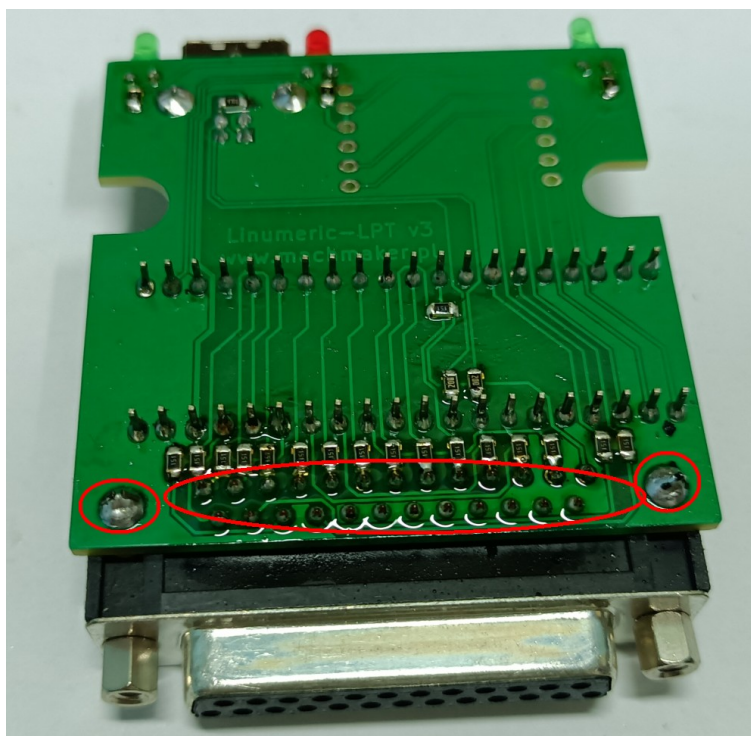
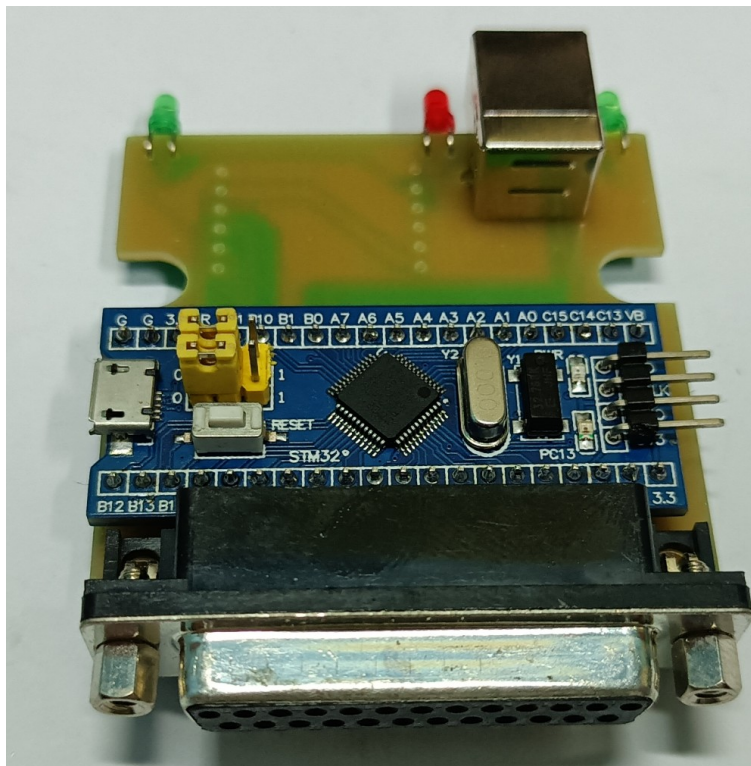


g) Zamontować i przylutować diody LED. Należy zwrócić uwagę na polaryzację





h) Zamontować i przylutować gniazdo DB25



i) Zamontować i przylutować moduł Ethernet W5500

