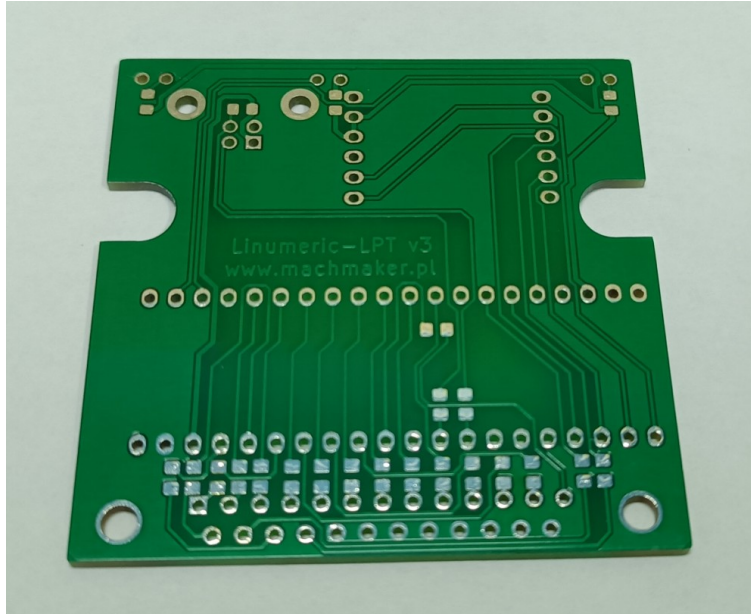


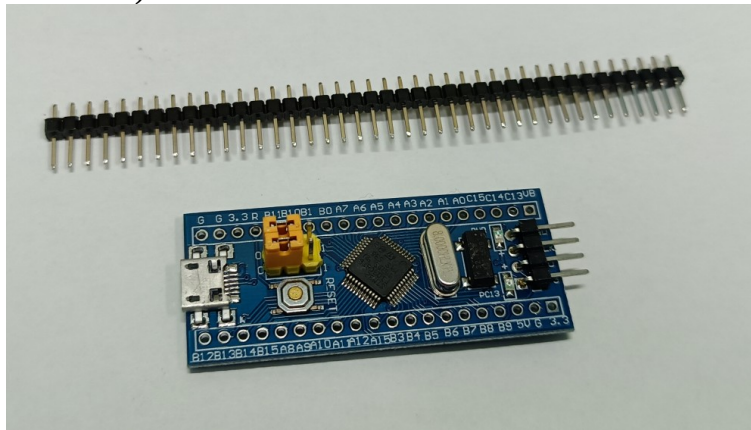
Linumeric-LPT V3 Leiterplattenbestückung

1. Benötigte Artikel:

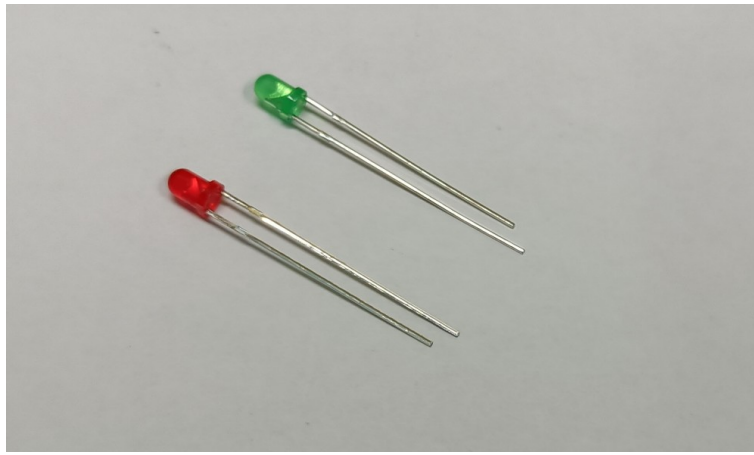
a) Leiterplatte x1



b) Blue-Pill-Modul mit STM32F103C8T6-Mikrocontroller (Original-STM, kein chinesischer Klon)

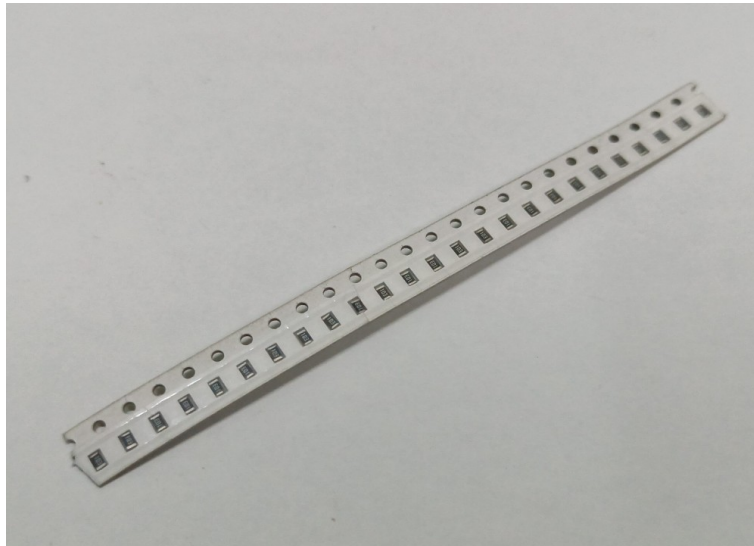


c) LED 3mm 2x grün und 1x rot



d) Widerstände im 0805-Gehäuse

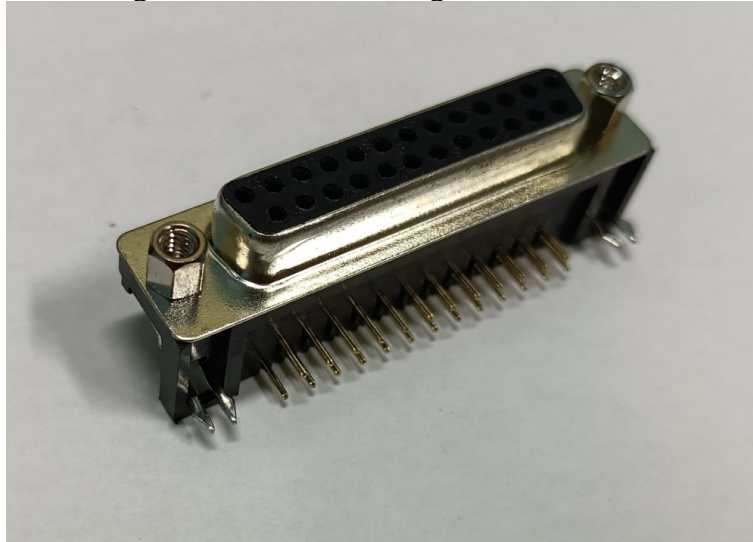
1. 150R 17 Stück
2. 20R 2 Stück
3. 4.7k 1 Stück
4. 220R 3 Stück



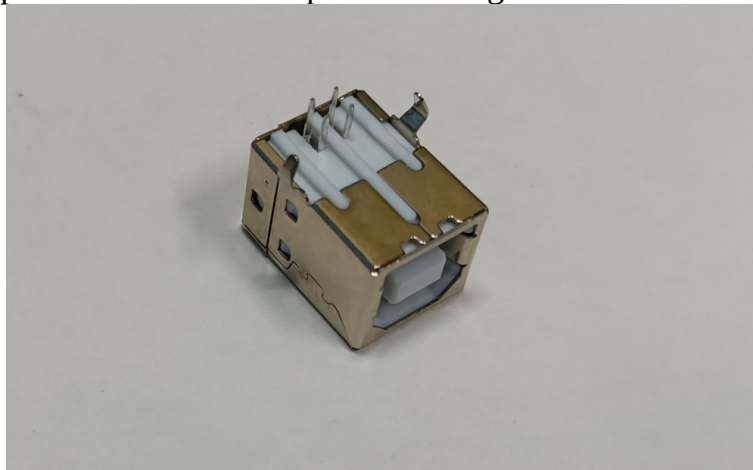
e) W5500 Mini-Ethernet-Modul



f) DB25-Buchse, abgewinkelt, zur Montage an einem PC



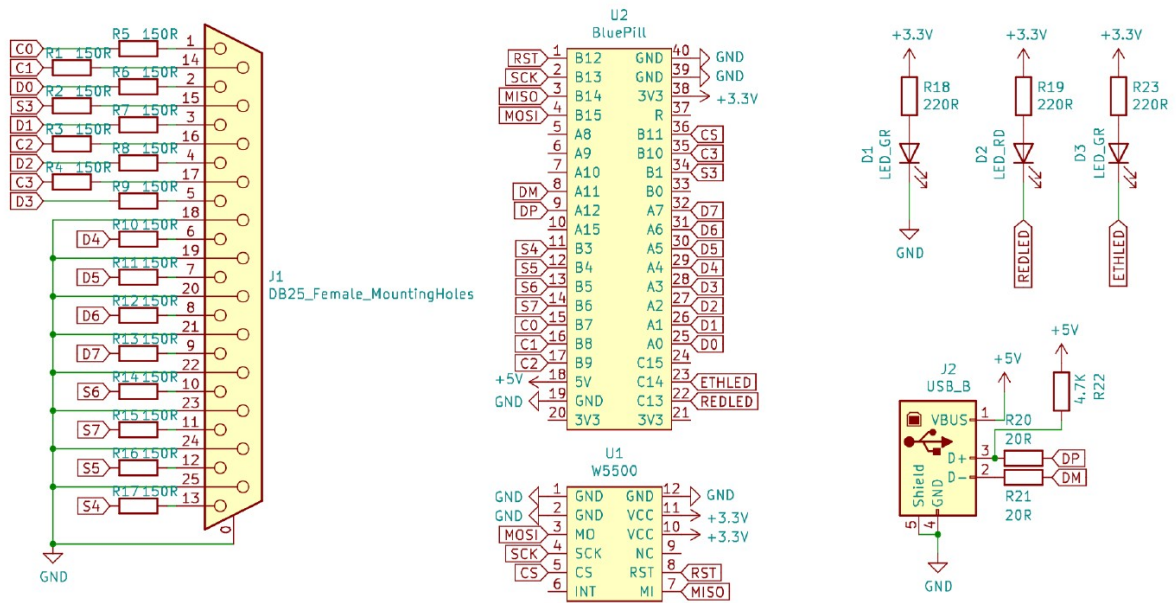
g) USB-Typ-B-Buchse für Leiterplattenmontage



2. Instrumente

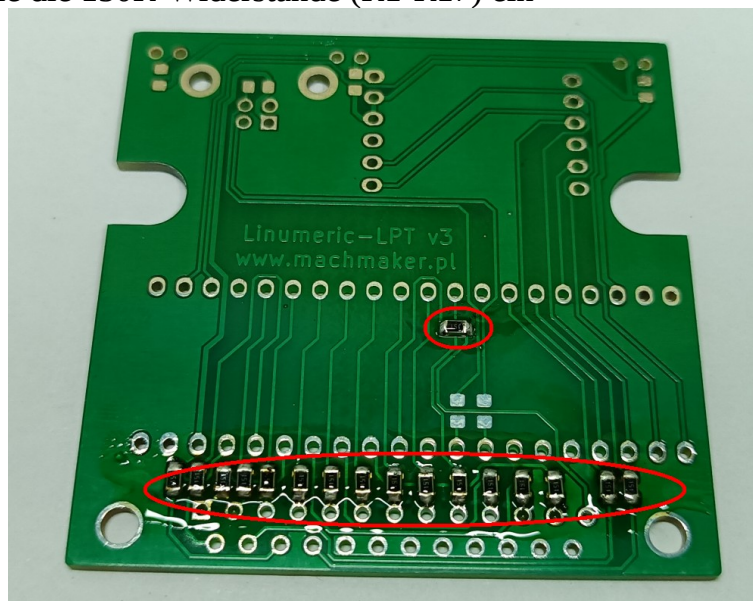
- a) LötKolben mit präziser Spitze,
- b) Flussmittel,
- c) Pinzette
- d) Zinn
- e) PCB-Entferner (kann Isopropylalkohol sein)

3. Gerätediagramm

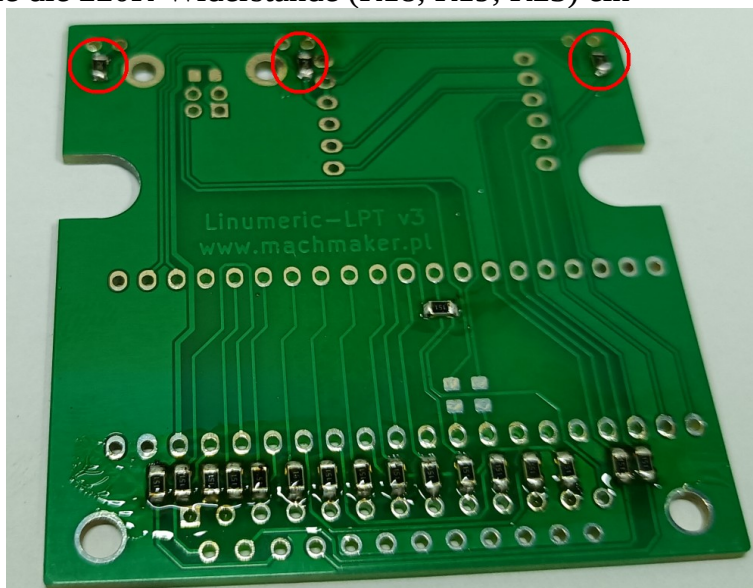


4. Montage

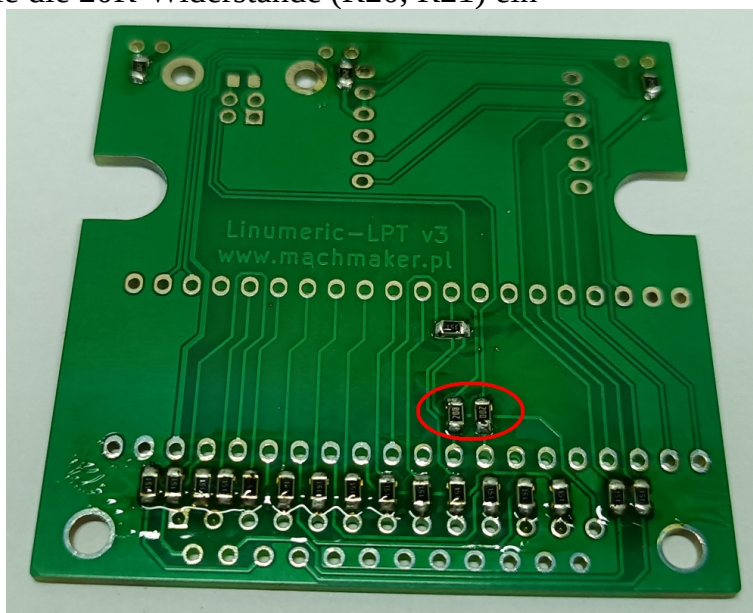
a) Löten Sie die 150R-Widerstände (R1-R17) ein



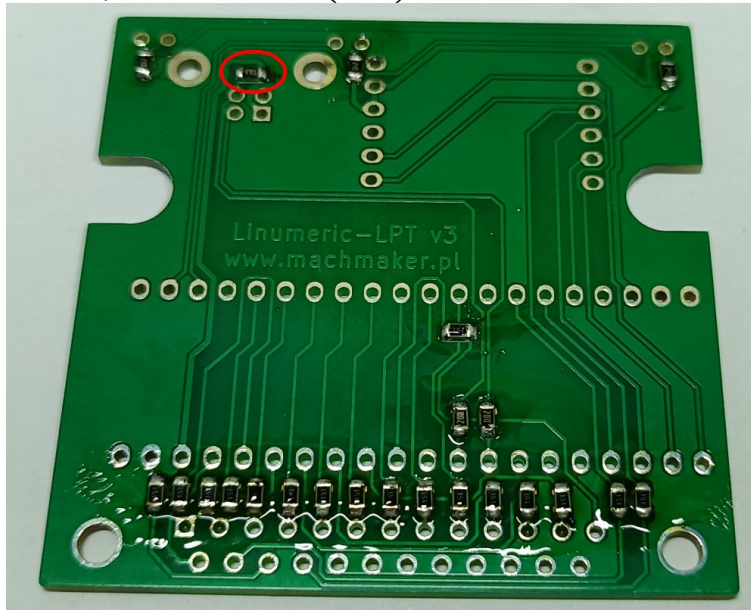
b) Löten Sie die 220R-Widerstände (R18, R19, R23) ein



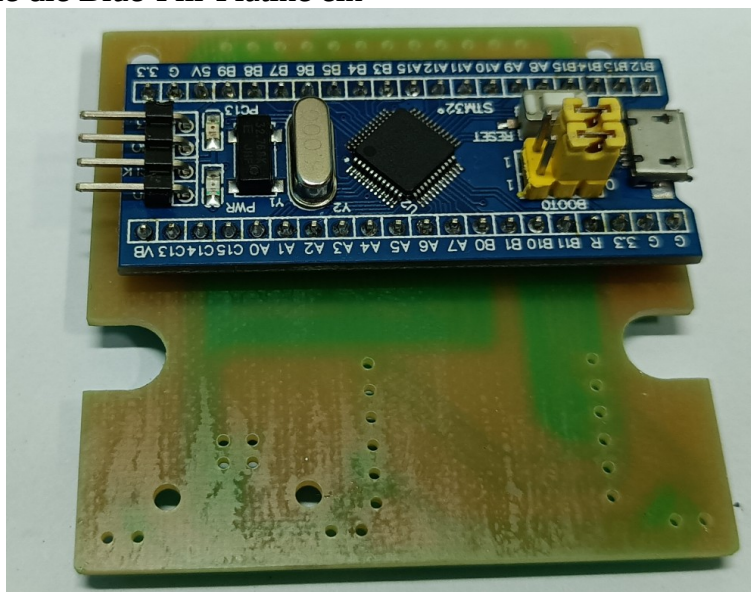
c) Löten Sie die 20R-Widerstände (R20, R21) ein

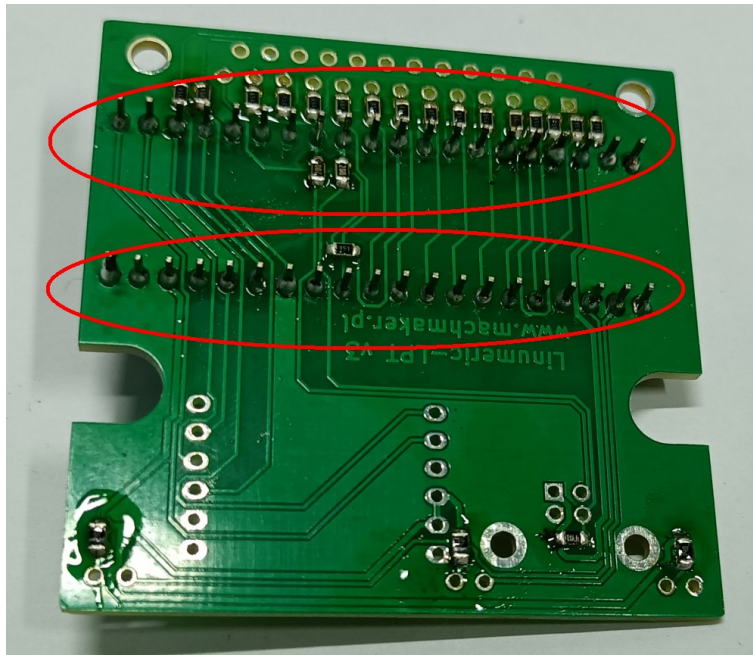


d) Löten Sie den 4,7k-Widerstand (R22) ein

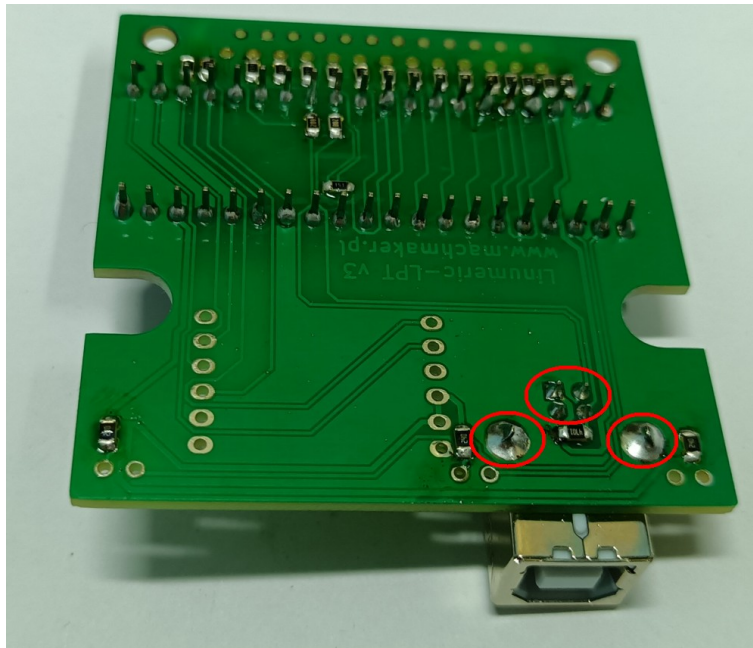


e) Löten Sie die Blue-Pill-Platine ein

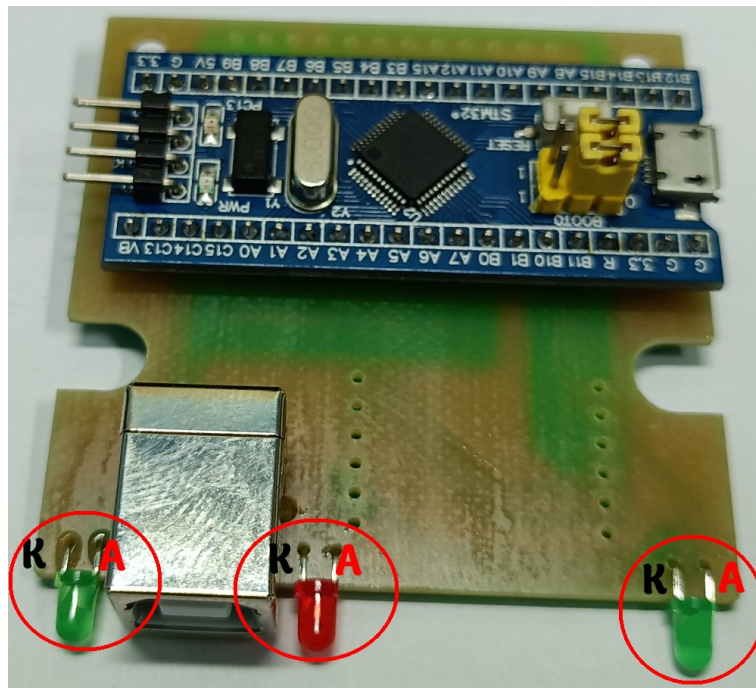


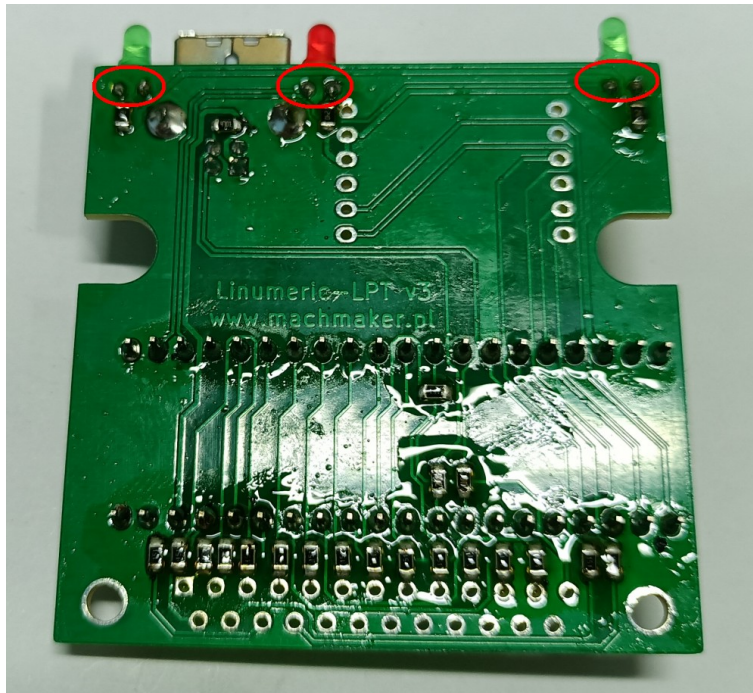


f) Installieren und verlöten Sie die USB-Buchse

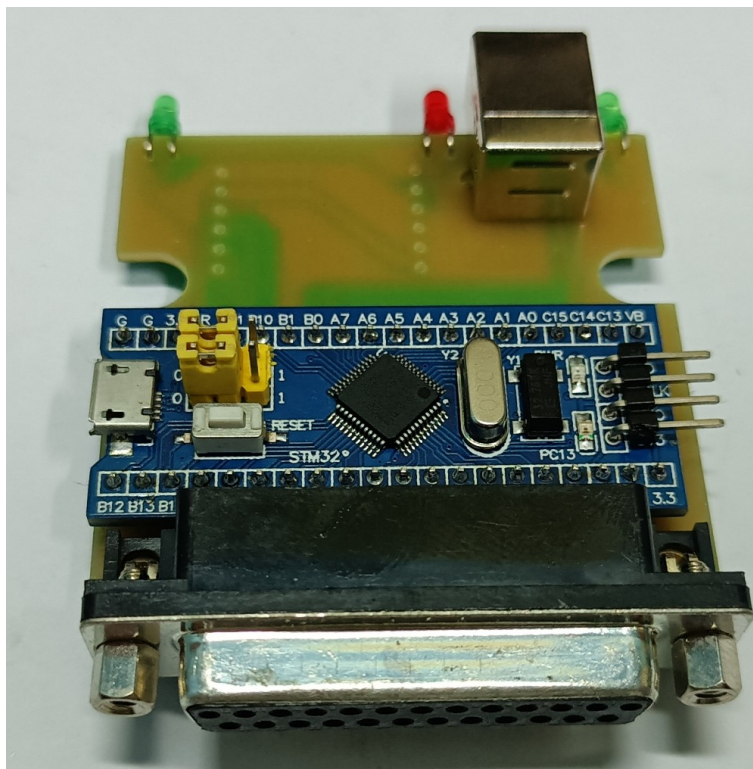


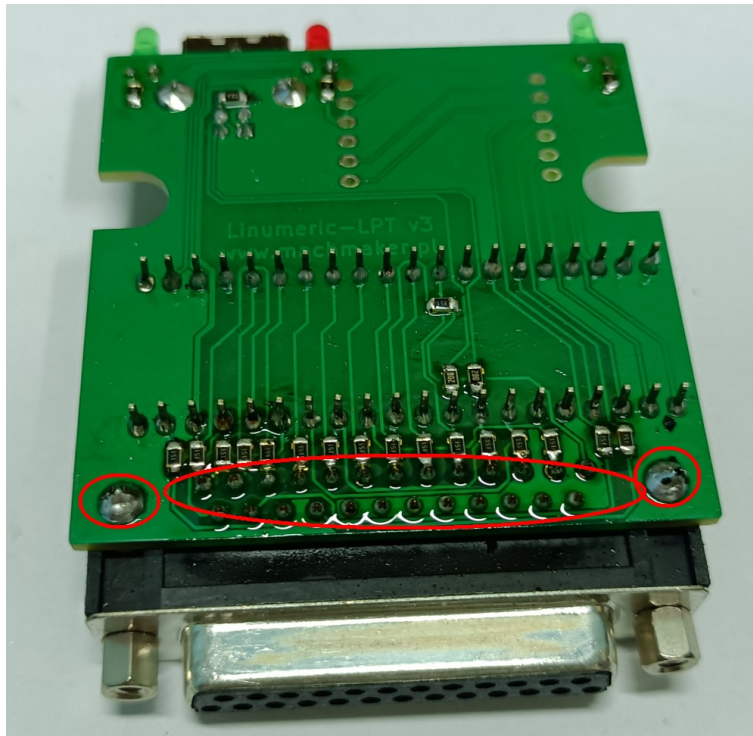
g) Installieren und löten Sie die LEDs ein. Bitte achten Sie auf die Polung





h) Installieren und löten Sie die DB25-Buchse ein





i) Installieren und löten Sie das W5500-Ethernet-Modul ein

