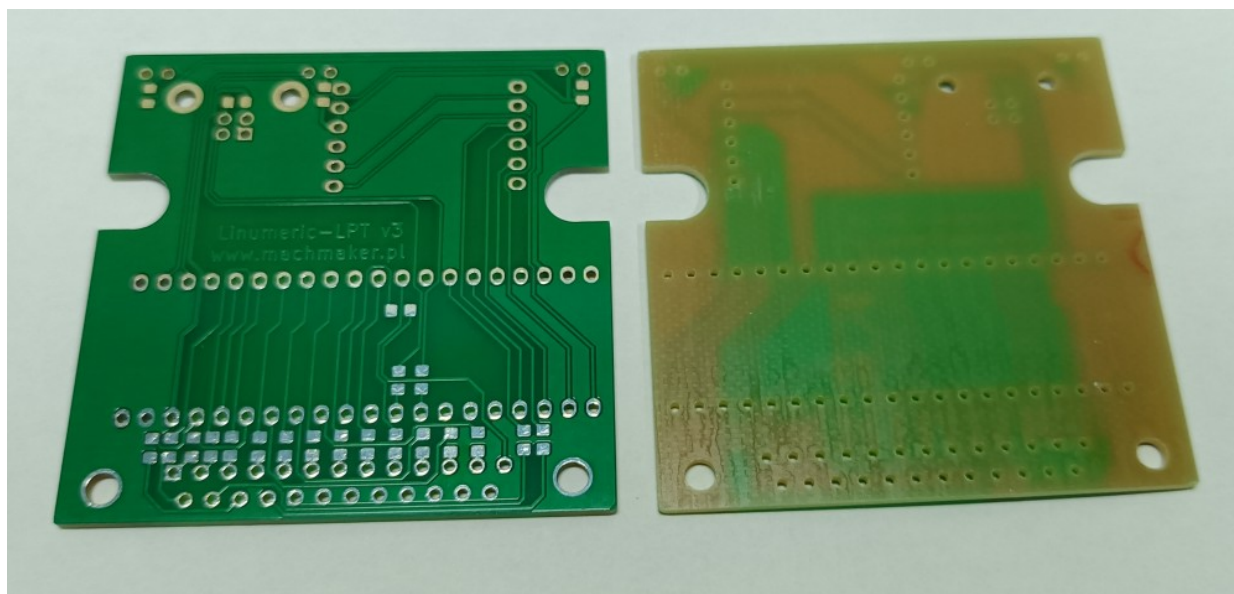


## Produkcja PCB Linumeric-LPT V3 PL

Płytkę PCB jest jednostronna, bez warstwy opisowej, bez metalizacji otworów. Wymiar płytki to 55.5 x 56mm.

Płytkę należy wykonać na laminacie o grubości 1.5mm.



Do wyboru są 2 opcje produkcji:

- a) Produkcja samodzielnie (np. frezowanie, trawienie itp.)
- b) Produkcja w zakładzie produkującym PCB

Do wyprodukowania przygotowana została paczka plików, którą można pobrać pod linkiem:

[https://machmaker.pl/data/files/Linumeric-LPT\\_V3\\_PCB\\_production\\_files.zip](https://machmaker.pl/data/files/Linumeric-LPT_V3_PCB_production_files.zip)

Po rozpakowaniu archiwum, dostępne są:

- a) Katalog **GERBER**
- b) Katalog **PCB DIY**
- c) Plik **Linumeric-LPT V3 schematic.pdf**

### **Produkcja PCB samodzielnie**

Aby skorzystać z tej opcji, w katalogu **PCB DIY** dostępne są pliki svg oraz pdf (odbicia lustrzane – przygotowane pod trawienie) zawierające warstwę miedzi oraz obrys płytki do wycięcia. Wszystkie otwory można wywiercić wiertłem 1mm.

### **Produkcja w zakładzie produkującym PCB**

Aby skorzystać z tej opcji, należy wysłać pliki z katalogu **GERBER** do firmy zajmującej się produkcją PCB.